

昭和四十五年五月六日

四七—A B C D

カローラシリーズおよびスプリンターをフルモデルチェンジ 同時にカローラ・クーペも新発売

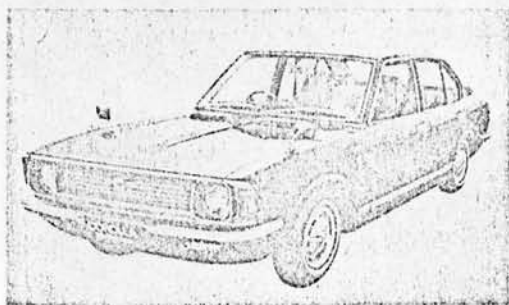
トヨタ自動車販売部は五月六日、カローラシリーズとスプリンターをフルモデルチェンジし、あわせて新車種カローラ・クーペをシリーズに加え、同日より全国一斉に発売する。

カローラシリーズおよびスプリンターは、昭和四十一年十月に生産を開始以来、わずか三年五ヵ月後の、昭和四十五年三月に百万台目をラインオフ、我が国におけるミリオンセラー最速達成新記録を作った。また、三月の販売台数が、輸出も含め五万三千台という国際的規模の文字通りのベストセラー・カーとして、日本の大衆車市場をリードして来た。

このたびのモデルチェンジは、消費者の向上する欲求に合わせるため
安全性
居住性
高速連続走行性能
豪華さ

車種バリエーション

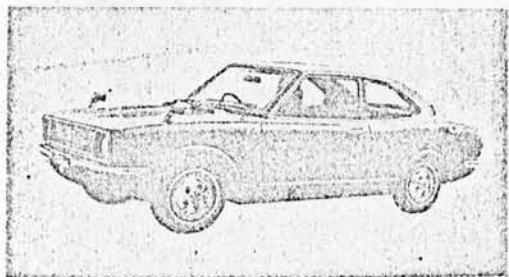
等をレベルアップすることを設計の目標とし、曲面構成を大胆に取り入れ長く、広く、低くなつた外観と、ヘッドレスト一体式のハイバックチェアやローズウッド模様の計器盤といつた北欧家具調のインテリアを採用し、PCVバルブ付きのブローパイガス還元装置、ひざを守るニー・プロテクター、二段開きドアを装備する等、安全公害対策でも一段と拡充し、従来の大衆車概念を大幅に上まわつた車となつている。



トヨタ カローラ 4ドア ハイラックス (KE20-FN)



トヨタ スプリンター ラックス (KE25-BD)



トヨタ カローラ クーペ SL (KE25-S)



同時にモデルチェンジしたスプリンターは、一段と流麗さを増したファストバックスタイルで登場、特に全車種コンソール・ボックスとデイスク・ブレーキを標準装備とし、また、デラックスについても準高速型のエンジンを搭載して性能の向上を図り、ユースマーケット向きの、車として、その位置を特長づけている。

また、新発売のカラーラクーペは、多様化しながら拡大化するユーザー層の欲求に合わせ開発されたもので、ファストバックの流麗なスタイル、豪華な内装、そして五人乗りの広い室内をもち、単なる若者向けの車ではなく、むしろもつと幅広い層へのアプローチを企図している。

車種はSLとデラックスの二種類。

カラーラクーペとスプリンターの相異点はラジエーターグリルを中心にした外観、計器盤を始めとする内装、各種装備品およびデラックス車のエンジン馬力等であるが、その性格はクーペがファミリー向け、スプリンターがユース・マーケット向け、と大別出来よう。

カラーラ商用車は、セダンを基本に設計され、乗用車のレベルアップに加えて広い荷室と後部一枚ドアのハネ上げ角度の増加等、豪華さと使い易さを加味している。

なお、販売予定台数は年内ピーク時において輸出を含めて月に七万二千台（カラーラ乗用車シリーズ三万八千台、スプリンター七千台、カラーラバン一万台、輸出一万七千台）である。

価格は据置き、ただしスプリンターデラックスは新価格。

一、新型カラーラシリーズの特長

(一) スタイル

- ・ロングノーズ、ショートデッキの精悍でスピード感あふれたシルエツト
- ・クーペはフルファストバックのより流麗なスタイル
- ・躍動するハ曲面美Vで構成された、優雅で流れるようなポデーライン
- ・スポーティな空気取入口（エアインテーク）
- ・グレーを基調とし樹脂のガーニツシュ（飾り）を使用した個性的なフロント
- ・ポデーのデリケートなうねりハ面Vで構成された、サイド・ビュー
- ・三角窓がなく、大きなウインドウの近代的明るさ
- ・SL、クーペSLにはスポーティなアクセント・ストライプ
- ・エレガントなスタイルをより生かすメタリック塗色（ルミナス・カラー）
- ・車両寸法も、従来のカラーラより、全長で九〇〇mm、全幅で二〇〇mm、ホイールベースで五〇〇mm、長くなっている。

(二) 居住性

・室内長一七〇〇mm、室内幅一二九〇mm

- ・リヤシート幅、シヨルター部分の幅の増加により、ゆつたりした後席
- ・ひとクラス上の車に匹敵する四六五mm×五四〇mmのフロントシート、
- ・どんな体格の人にも適応できる一六〇mmのシートスライド幅(従来一二〇mm)
- ・大衆車のイメージを破つた豪華で落ちついた室内
- ・ローズウッド模様の計器盤(ハイデラックス、SL、クーペSL)
- ・SL車にはタコメーターを標準装備
- ・サイド・ウインドウのくもりどめにも使えるセカンダリーベンチレーターを採用
- ・二ドアセダンおよびクーペの後席両側にひじかけと小物入れ(コーラ・ボックス)を装備(デラックス、ハイデラックス、SL)
- ・乗り降りしやすい二段開きドア
- ・いつも快適な室内温度(温度調整可能な強力ヒーター、フレッツシユフロ)
- ・夜間便利なヒーターコントロール・ライトの採用(デラックス、ハイデラックス、SL)
- ・ハイデラックス、SL、クーペSL車およびトヨタライト車には豪華なコンソールボックスを標準装備。(オプション仕様の時計はコンソールボックスに装着)
- ・クーラー、カーステレオ等の高級オプションも計器盤下にしつくりおさまる専用設計

(三) 高性能

- ・エンジンは一、二、三cc
- ・七七馬力(SL、クーペSL)
- ・七三馬力(ハイデラックス)
- ・六八馬力(スタンダード、デラックス、クーペデラックス、バン系)
- ・ピッチング、ローリングの少ないロングホイールベース、ワイドトレッド
- ・マクフアーツンタイプの前サスペンションの改良による高速安定性の増大
- ・燃料タンク容量を四五ℓ(従来三九ℓ)とし、高速道路の長距離連続走行も余裕をもつて出来るようにした。(バン系は四〇ℓ入り)
- ・最高速度は、
 - 一六〇Km/h (SL、クーペSL)
 - 一五〇Km/h (ハイデラックス、クーペデラックス)
 - 一四五Km/h (デラックス、スタンダード、バン系)
- ・〇―四〇〇m加速は
 - 一七、七秒(SL、クーペSL)
 - 一八、五秒(ハイデラックス)
- ・高速でも浮き上らないフィン付きワイバーを採用

(四) 安全、公害対策

- ・全車種エンジンにP・C・Vバルブつきブローバイガス還元装置の採用
- ・安全バットをふんだんに使用した室内設計
- ・ひざを守るニープロテクターをつけ、計器盤の鉄板むき出しをなくしている。
- （S L、クーペS L、デラックス、クーペデラックス、ハイデラックス）
- ・運転席、助手席ともヘッドレストと一体化したハイバックチェアの標準装備
- ・運転席、助手席にリトラクター付ワンタッチの3点式安全ベルトを標準装備
- ・防眩処理の計器盤、スイッチ類
- ・無反射のコーン型計器
- ・埋め込み式のドアハンドル、ドアロック
- ・衝突時にエネルギーを吸収する衝撃吸収ハンドルの装備（ハイデラックス、S L、クーペS L）
- ・後輪ブレーキのロックを防ぎ左右のバランスを取るPバルブを装備（ハイデラックス、S L、クーペS L）
- ・後輪ブレーキの自動調整装置（S L、クーペS L）
- ・前輪ディスク・ブレーキの装備（ハイデラックス、S L、クーペS L）
- ・全車種にウインドウ・ウオッシュヤーを標準装備
- ・三角窓のない広い視界
- ・助手席にアシストグリップ、サンバイザーを装備（デラックス、クーペデラックス、ハイデラックス、S L、クーペS L）
- ・盗難防止のためステアリング・ロックを装備（ハイデラックス、S L、クーペS L）
- ・その他、部分強化フロント・ガラス、ヘッドランプホーン、脱落式インナーミラー、リヤシート用シートベルト取付装置など現行カラーに採用している安全対策はもろろんすべて実施されている。

(五) 注文装備品

- 黒のレザートップ
- 時計
- A M I F M ラジオ
- カーステレオ
- クーラー
- ラジアルタイヤ

二、取扱販売店および車種体系

(カローラ二五車種)

カローラ店、ディーゼル店(全国88社)

			フロア シフト	コラム シフト	トヨタ ライド
セ ダ ン	2ドア	スタンダード	○	○	○
		デラックス ハイデラックス S L	○	—	○
ク ー ペ	2ドア	スタンダード	○	○	○
		デラックス ハイデラックス S L	○	—	○
バ ン	2ドア	スタンダード	○	○	—
		デラックス	○	○	—

オート店(全国62社)

			フロア シフト	コラム シフト	トヨタ ライド
ス プ リ ン タ ー	2ドア	デラックス	○	—	○
		S L	○	—	—

(スプリンター三車種)

三、価格(二ドア車)

コラムシフトとフロアシフトは同一価格
四ドアは二ドアの二万五千円高
トヨタライド付は三万八千円高(北海道を除く)

車 種	型 式	価 格 (単位千円)			
		東 京	大 阪	愛 知	福 岡
カ ロ ー ラ (二 ド ア 車)	K E 二〇〇	四三八五	"	四三三五	四四八五
		四三〇五	"	四九六五	五一、五
" デラックス	K E 二〇一 D	五〇一五	"	四九六五	五一、五
		五三〇	"	五二五	五四〇
" ハイデラックス	K E 二〇一 N	五三〇	"	五二五	五四〇
		五六四	"	五五九	五七四
" S L	K E 二〇一 S	五六四	"	五五九	五七四
		五三七	"	五三二	五四七
カ ロ ー ラ ク ー ペ デ ラ ツ ク ス	K E 二五一 D	五九四	"	五八九	六〇四
		五九四	"	五八九	六〇四
" S L	K E 二五一 S	五九四	"	五八九	六〇四
		五九四	"	五八九	六〇四
カ ロ ー ラ バ ン	K E 二六一 V	四二八五	"	四二三五	四三八五
		四七八五	"	四七三五	四八八五
" デラックス	K E 二六一 V D	四七八五	"	四七三五	四八八五
		四七八五	"	四七三五	四八八五
ス プ リ ン タ ー デ ラ ツ ク ス	K E 二五一 B D	五四五	"	五四〇	五五五
		五四五	"	五四〇	五五五
" S L	K E 二五一 B S	五九四	"	五八九	六〇四
		五九四	"	五八九	六〇四

※札幌地区は寒冷地仕様。

新型スプリンターの特長

(一) スタイル

- ・流れるようなファストバックスタイル、エンジンフード、ラジエーターグリルなどは、より精悍なスタイルになり、リヤの大型三分割式テールランプと合わせ、力強さを表現している。
- ・スプリンターのS字をかたどつたシンボルマークを新設。これは陸上ランナー（スプリンター）の疾走する姿を表している。
- ・SLのサイドミラーは新設計の流線型。

(二) 居住性

- ・全車にコンソールボックスを標準装備。
- ・デラックスの計器盤は角型を採用。

(三) 高速性能

- ・エンジンは一二〇〇cc
- ・七七馬力（SL）
- ・七三馬力（デラックス）
- ・最高速度は
- ・一六〇km/H（SL）
- ・一五五km/H（デラックス）
- ・〇―四〇〇m加速は
- ・一七、七秒（SL）
- ・一八、五秒（デラックス）

四 安全、公害対策

- ・全車に前輪ディスクブレーキを標準装備
- ・全車の後輪ブレーキに、ロックを防止、左右のバランスを取るPバルブを標準装備
- ・その他の安全公害対策装備はカラーラクーベと同一

用語解説

注一、P・C・V・バルブ

注二、Pバルブ

注三、リトラクター

注四、タンデムマスターシリンダー

クラシクケースにたまる未燃焼ガス（ブローバイガス）を混合気と一緒に燃焼させ、炭化水素などの有害な成分を大気中に放出させない装置

置

急制動時の後輪ロックを防止し、スキッドを防ぐ装置

シートベルトの巻き取り装置

二系統ブレーキ装置

NEW カラー主要諸元

45-5.6

Table with columns for model names (e.g., KE20-S, KE20-SF) and various technical specifications like dimensions, weight, and engine details.

スプリンターシリーズ仕様

()内はトヨタライト

NEW カラーバン主要諸元

Large table detailing the specifications for the Sprinter series, including engine models (3K-B, 3K-D), transmission options, and chassis configurations.

()内はトヨタライト

()内はアースクローラ

※印は別冊に付す