



森で遊ぶ 森に泊まる



TOYOTA Shirakawa-Go Eco-Institute
トヨタ白川郷自然学校

天気がいい日は 外へ出よう!



プロガイドが
いるから安心!



朝の森の散歩



昆虫採集



1年中楽しめるアクティビティがいっぱい



自由に遊べる森



スノーシュー体験



アクティビティの
詳細はこちら



自然学校の
過ごし方を見る



レンタルも充実

- 【無料】長靴、図鑑・双眼鏡、オリエンテーリング
- 【有料】レインウエア、スノーシュー、釣りセット





白山麓の大自然に抱かれた
森のホテル

レストラン カジュアルなフレンチレストラン

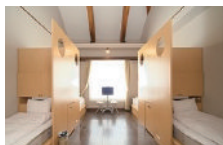


天然温泉

「美肌の湯」



ツインルーム



洋室



和室

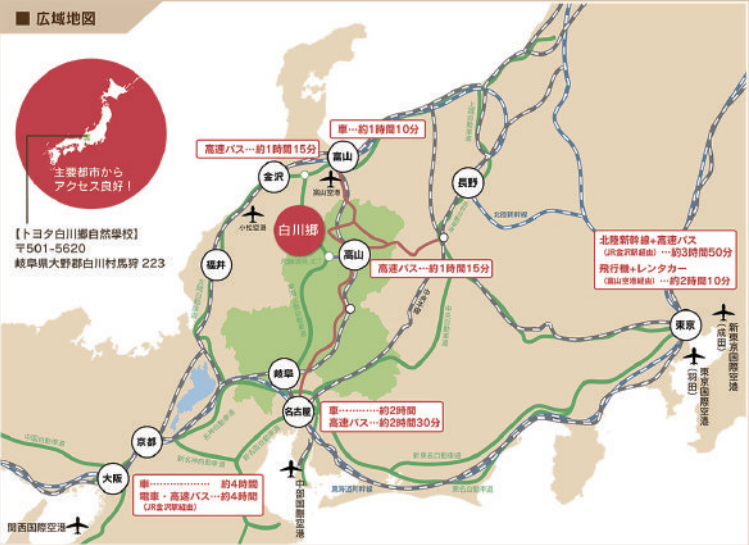


宿泊予約は
こちら





【トヨタ白川郷自然学校】
〒501-5620
岐阜県大野郡白川村馬狩 223



■ 公共交通機関.....白川郷バスターミナルから無料送迎

■ 車.....東海北陸自動車道 白川郷I.C.から車で**15分**

白山白川郷ホワイトロード沿い(国道156号-自然学校間は無料)

※冬は自然学校まで除雪されます

トヨタ白川郷自然学校
周辺の見どころ



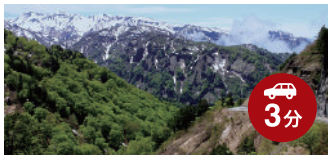
世界遺産 荻町合掌集落

10分



天生湿原[天生県立自然公園]

50分



白山白川郷ホワイトロード料金所

3分



三方岩岳[白山国立公園]

30分



白水湖[白山国立公園]

50分

ご予約、お問い合わせ 受付時間 9:00~18:00

TOYOTA Shirakawa-Go Eco-Institute

トヨタ白川郷自然学校

〒501-5620 岐阜県大野郡白川村馬狩223

TEL.05769-6-1187

FAX 05769-6-1287 E-mail info@eco-inst.jp

詳しくはホームページへ <https://toyota.eco-inst.jp/>

