

## トヨタ「パッソ セッテ」、ダイハツ「ブーン ルミナス」を発売

トヨタ自動車（株）（以下、トヨタ）とダイハツ工業（株）（以下、ダイハツ）は、新型7人乗り3列シート車を、トヨタは「パッソ セッテ\*1」として全国のトヨタカーラ店を通じ、ダイハツは「ブーン ルミナス\*2」として全国のダイハツ販売会社を通じて、12月25日より発売した。

新型車は、「広くて、使いやすい、7シーター スタイリッシュ コンパクト」をテーマに、扱いやすいサイズのボディに、“5人がゆったり、7人がしっかり乗れる広い室内空間”と“女性にうれしい快適・運転サポート装備”を凝縮し、主要なお客様と想定している「子育て女性」の行動範囲を広げ、生き活きとしたライフスタイルを実現するクルマとした。

両社の車両企画力を結集した上で、ダイハツが、コンパクトなクルマづくりで培ったノウハウを活かし、開発・生産を担当。「パッソ セッテ」はダイハツからトヨタへOEM\*3供給する。

### 【トヨタ・パッソ セッテ/ダイハツ・ブーン ルミナスの主な特長】

#### 1. 扱いやすいコンパクトなボディサイズながら、7人がしっかり乗れる広い室内空間

- ・扱いやすい全長4,180mm\*4、全幅1,695mm、全高1,620mmのコンパクトなボディサイズ
- ・2,750mmのロングホイールベースにより実現した2,550mmの室内長を生かした、ゆとりの前後乗員間距離（フロントシート～サードシート間）により、5人がゆったり、7人がしっかり乗れる広い室内空間を実現

#### 2. 女性にうれしい、簡単操作のシートアレンジと充実の快適・運転サポート装備

- ・簡単操作でサードシートやセカンドシートを倒せば、広大でフラットなラゲージスペースを創出できるなど、乗車人数や荷物の大きさに応じた多彩なシートアレンジが可能
- ・フロントベンチシートなどの快適な室内空間を創出するアイテムとともに、家族でのお出かけを楽しく演出する快適装備や、気軽に運転を楽しめる運転サポート装備により、女性にうれしい充実のユーティリティを実現

#### 3. ワンモーションのスタイリッシュなエクステリアと、上質で洗練されたインテリア

- ・伸びやかなワンモーションフォルムによる、スタイリッシュなエクステリアデザイン
- ・広々感を演出する、上質で洗練されたインテリアデザイン
- ・力強くアグレッシブなデザインの追求により、個性を際立たせたエアロタイプを設定

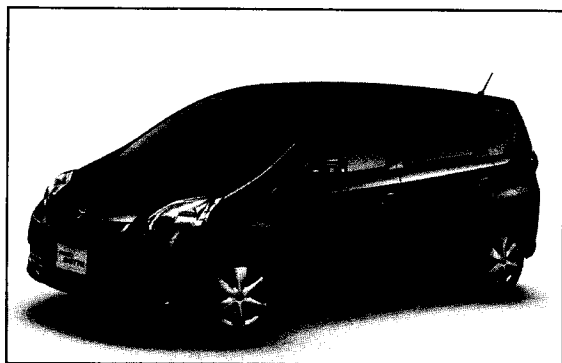
#### 4. 大切な家族を守る高い安全性能と、優れた走行性能

- ・VSC\*5、SRS\*6サイドエアバッグ&カーテンシールドエアバッグ\*7の採用などにより、クラストップレベルの安全性能を追求
- ・コンパティビリティの概念を取り入れ、トヨタのGOA\*8、ダイハツのTAF\*9それぞれの評価基準を満たす衝突安全ボディを採用
- ・1.5ℓエンジンにシーケンシャルシフトマチックを組み合わせただけのほかに、ロングホイールベース・ワイドトレッドにより、優れた加速・走行安定性能を実現

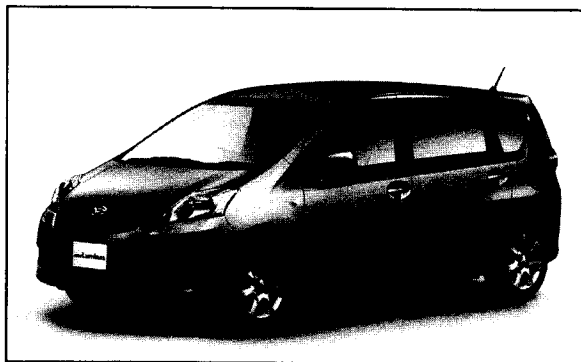
#### 5. お求めやすい価格設定

- ・7人乗り3列シート車に求められる利便性を追求し、日常利用に十分な機能・装備を採用しながら、パッソ セッテが1,490,000円〔消費税込み X/2WD〕、ブーン ルミナスが1,535,000円〔消費税込み CL/2WD〕からのお求めやすい価格を設定

- \*1 セツテ (SETTE) : イタリア語で「Sette (7)」の意味。パッソブランドの7人乗り乗用車を表現したネーミング
- \*2 ルミナス (Luminas) : 英語「Luminous (輝く)」「Roomy (広々とした)」からの造語。乗る人に新たな輝きをもたらすクルマをイメージしたネーミング
- \*3 OEM : Original Equipment Manufacturer (相手先ブランド製造)
- \*4 パッソ セツテのS C package・S、ブーン ルミナスのCXエアロは、4,195mm
- \*5 VSC : Vehicle Stability Control (車両安定性制御)の略。2WD車にメーカーオプション
- \*6 SRS : Supplemental Restraint System (乗員保護補助装置)
- \*7 パッソ セツテのX 除く全車に標準装備 (Xはメーカーオプション)。ブーン ルミナスは全車にメーカーオプション
- \*8 GOA : Global Outstanding Assessment (クラス世界トップレベルを追求している安全性評価)
- \*9 TAF : Total Advanced Function ボディの略 (総合的に衝突安全機能が進化したボディという意味の造語)



トヨタ・パッソ セツテ G“C package” 2WD



ダイハツ・ブーン ルミナス CX 2WD

【販売概要】

- |           |                                |  |
|-----------|--------------------------------|--|
| 1. 販売店    | : トヨタ・パッソ セツテ<br>ダイハツ・ブーン ルミナス | 全国のトヨタカローラ店<br>全国のダイハツ販売会社                   |
| 2. 月販目標台数 | : トヨタ・パッソ セツテ<br>ダイハツ・ブーン ルミナス | 3,000台<br>500台                               |
| 3. 店頭発表会  | : トヨタ・パッソ セツテ<br>ダイハツ・ブーン ルミナス | 2009年1月10日(土)~12日(月)<br>2009年1月10日(土)~12日(月) |

【生産工場】

ダイハツ工業(株) 京都工場

【メーカー希望小売価格】

(単位:円)

		エンジン	駆動	トランスミッション	価格*		
					消費税抜き		
トヨタ	パッソ セツテ	3SZ-VE (1.5l)	2WD	4AT	X	1,490,000	1,419,048
					“C package”	1,595,000	1,519,048
					G	1,735,000	1,652,381
					S C package	1,725,000	1,642,857
			S		1,865,000	1,776,190	
			4WD		X	1,658,000	1,579,048
					“C package”	1,763,000	1,679,048
					G	1,903,000	1,812,381
					S C package	1,893,000	1,802,857
S	2,033,000	1,936,190					
ダイハツ	ブーン ルミナス	3SZ-VE (1.5l)	2WD	4AT	CL	1,535,000	1,461,905
					CX	1,735,000	1,652,381
					CXエアロ	1,880,000	1,790,476
			4WD		CX	1,928,000	1,836,190
					CXエアロ	2,073,000	1,974,286

\*パッソ セツテは北海道・沖縄、ブーン ルミナスは北海道の価格が異なる

◎写真掲載

\*価格にはリサイクル料金は含まず

## 【車両概要】

### 1. 扱いやすいコンパクトなボディサイズながら、7人がしっかり乗れる広い室内空間

▽街中でも扱いやすいコンパクトなボディサイズ（全長4,180mm\*<sup>1</sup>、全幅1,695mm、全高1,620mm）ながら、2,750mmのロングホイールベースにより、2,550mmの室内長を実現し、広い室内空間を確保

▽1,630mm\*<sup>2</sup>のゆとりの前後乗員間距離（フロントシート～サードシート間）に加え、150mm\*<sup>2</sup>の分割シートスライドが可能なセカンドシートの採用や、サードシート足元の床面を低く設定することで、5人がゆったり、7人がしっかり乗れる広い室内空間を実現

▽優れた乗降性

- ・サードシートからの乗り降りや、チャイルドシートの載せ降ろしを容易に行える、ワイドな開口幅（935mm\*<sup>2</sup>）のリヤドアを採用
- ・女性が自然な姿勢で乗り降りができるよう、運転席ヒップポイントを630mm\*<sup>2</sup>に設定

▽運転のしやすさ

- ・ロングホイールベースにもかかわらず、取り回し性に優れた5.2mの最小回転半径を実現
- ・大型の三角窓の採用に加え、ドアミラーを三角窓の後方に配置することで斜め前方の死角を減らし、広い視界を確保

#### [車両寸法]

全長(mm)	4,180* <sup>1</sup>	室内長(mm)	2,550
全幅(mm)	1,695	室内幅(mm)	1,415
全高(mm)	1,620	室内高(mm)	1,310
ホイールベース(mm)	2,750	運転席ヒップポイント高(mm)* <sup>2</sup>	630
最小回転半径(m)	5.2	前後乗員間距離(mm)* <sup>2</sup> * <sup>3</sup>	1,630

\*1 パッソ セッテのS C package・S、ブーン ルミナスのCXエアロは、4,195mm

\*2 社内測定値 \*3フロントシート～サードシート間

### 2. 女性にうれしい、簡単操作のシートアレンジと充実の快適・運転サポート装備

▽簡単操作でサードシートやセカンドシートを倒せば、広大でフラットなラゲージスペースを創出できるなど、乗車人数や荷物の大きさに応じた多彩なシートアレンジが可能

▽女性にとってうれしい快適・安心な室内空間

- ・フロントシートにソファ感覚でくつろげる、大型アームレスト付きのベンチシートを採用  
[パッソ セッテのG “C package”・G、ブーン ルミナスのCX・CXエアロに標準装備]
- ・運転席アッパーボックスや、ティッシュボックスが入る助手席シートバックの専用ポケット  
[パッソ セッテのX、ブーン ルミナスのCLを除く全車に標準装備] など、スペースを有効活用した豊富で使いやすい収納装備を設定
- ・赤外線による肌に対する刺激をやわらげる「IR（赤外線）カットガラス」をフロントウィンドウに設定 [パッソ セッテのX、ブーン ルミナスのCLを除く全車に標準装備]をはじめ、UVカットガラス、UVカット機能付プライバシーガラスを採用
- ・顔まわりの花粉を素早く減少させることができる花粉除去モード付の「オートエアコン」を採用 [パッソ セッテのG・S、ブーン ルミナスのCX・CXエアロに標準装備]

▽家族でのお出かけを楽しく演出する快適装備

- ・DVD再生機能付 後席7インチワイドディスプレイを採用した「リヤエンターテイメントシステム」により、後席での優れた視聴環境を実現すると共に、前席と異なるメディアの再生やヘッドフォンでの音声出力が可能 [全車にメーカーオプション]
- ・オーディオにフラッシュメモリーを内蔵し、CDからの録音が可能(最大約660分)な「ミュージックサーバー (CD・AM/FMステレオ+メモリー機能付)」を採用 [パッソ セッテの全車にメーカーオプション。ブーン ルミナスの全車に標準装備]

- ・電子カードキーを携帯していれば、ドアの解錠・施錠ならびにエンジンスイッチノブの操作によるエンジンの始動・停止が可能な「キーフリーシステム（イモビライザー機能付）」を採用〔パッソ セットのG・S、ブーン ルミナスのCX・CXエアロに標準装備〕

#### ▽気軽に運転を楽しめる運転サポート装備

- ・後退時の予想進路を計算し画面表示する「音声ガイダンス機能付カラーバックガイドモニター」〔全車にメーカーオプション〕や、車庫入れなどのバック時に見えにくい左後輪付近の視界をサポートする「リバース連動ドアミラー（助手席側）」〔パッソ セットのX、ブーン ルミナスのCL・CXを除く全車に標準装備〕を採用
- ・ナビゲーションの地図を最新の情報に更新するマップオンデマンドなど先進の機能や多彩なマルチメディア機能を搭載した「HDDナビゲーションシステム（G-BOOK mX 対応）」を採用〔全車にメーカーオプション〕

### 3. ワンモーションのスタイリッシュなエクステリアと、上質で洗練されたインテリア

#### ▽エクステリアデザイン

- ・フロントピラーを前方に出した、伸びやかなワンモーションのサイドシルエットに、ウインドウ周辺を凹面で削り取ったデザイン処理を採用することにより、伸びやかで広々としたキャビンを表現
- ・シャープさと親しみやすさを両立したフロントスタイルに、エンジンフードからフロントバンパーへ縦に流れる立体的なラインを施し、躍動感を演出
- ・個性的な造形のリヤコンビネーションランプをアクセントに、ワイドトレッドの安定感を表現したリヤスタイル
- ・乗る人の個性に応じて選択いただける全9色\*の豊富なボディカラーを設定

\* 内1色はメーカーオプション

#### ▽インテリアデザイン

- ・インストルメントパネルに左右に広がるラウンド形状のデザインを採用。両サイドを前方に出すことで広がり感を演出すると共に、質感の高い表面処理を施すことで特別感のある室内空間を演出
- ・視認性に優れた大型2眼センターメーターを採用。厚みのあるアクリルを用いた立体的なリング加飾により洗練された美しさを表現〔リング加飾は、パッソ セットのG・S、ブーン ルミナスのCX・CXエアロに標準装備〕
- ・ダークブラウンとグレイジュのツートーン内装と、グレードに応じて異なるカラー・素材のシート表皮の採用により、洗練された上質さを表現

#### ▽エアロタイプの設定〔パッソ セットのS C package・S、ブーン ルミナスのCXエアロ〕

- ・力強くアグレッシブなデザインを追求。エアロパーツによる精悍なシルエットにより、より一層洗練されたイメージを表現
- ・落ち着いた色調でまとめたスポーティなインテリア。ダークブラウンにドット柄を施したシート表皮で、洗練されたクールな印象を演出

### 4. 大切な家族を守る高い安全性能と、優れた走行性能

#### ▽大切な家族を守る高い安全性能

- ・滑りやすい路面で車両の横滑りをセンサーが感知し、エンジンの出力やブレーキを自動的にコントロールする横滑り制御と、滑りやすい路面での発進・加速時に駆動輪の空転を抑え、加速中の直進性・車両安定性を確保するTRC\*を組み合わせた「VSC」を設定〔パッソ セットは、「VSC&TRC」の名称で、2WD車にメーカーオプション。ブーン ルミナスは、2WD車にメーカーオプション〕

\*TRC：Traction Control

- ・ 3列シートのすべてをカバーするSRSカーテンシールドエアバッグを含む6エアバッグシステムを採用〔SRSサイドエアバッグ（運転席／助手席）& SRSカーテンシールドエアバッグ（フロント／セカンド／サード）は、パッソ セッテのX除く全車に標準装備（Xはメーカーオプション）、プーン ルミナスの全車にメーカーオプション〕
- ・ むち打ち傷害軽減に寄与するヘッドレストをフロントシートに採用〔パッソ セッテは、「アクティブヘッドレスト（運転席・助手席）」の名称で全車に標準装備。プーン ルミナスは「ダイナミックサポートヘッドレスト（フロントシート）」の名称で全車にメーカーオプション〕
- ・ コンパティビリティの概念を取り入れ、トヨタのGOA、ダイハツのTAFそれぞれの評価基準を満たす衝突安全ボディを採用
- ・ 歩行者頭部傷害軽減に配慮したボディ構造を採用

▽優れた走行性能

- ・ 3SZ-VEエンジン（1.5ℓ）とロックアップ機構付電子制御式4ATの採用により、優れた加速性能を実現
- ・ 自由に変速レンジを選択できるシーケンシャルシフトマチックを採用

	排気量 (cc)	駆動	トランス ミッション	最高出力 (kW[PS]/rpm)	最大トルク (N・m[kgf・m]/rpm)	10・15モード走行 燃費* (km/ℓ)
3SZ-VE	1,495	2WD	4AT	80(109)/6,000	141(14.4)/4,400	15.6
		4WD				14.6

\*国土交通省審査値

- ・ ロングホイールベース・ワイドトレッドにより、優れた走行安定性能を実現
- ・ エンジンマウント位置の最適化や吸・遮音材の最適配置により、会話のはずむ高い静粛性を実現

▽燃費効率のよい走行状態で点灯するエコインジケーターを採用

▽独自の環境評価システム「ECO-VAS\*」を活用し、CO<sub>2</sub>排出量をはじめとした環境負荷を低減

- ・ 開発初期段階から環境目標を設定し、環境影響をバランスよく減少
- ・ LCA（ライフサイクルアセスメント）を実施し、走行段階だけでなく、生産から廃棄するまでの全段階で排出するCO<sub>2</sub>や大気汚染物質の総量を低減

\*Eco-Vehicle Assessment System（自動車環境総合評価システム）

以 上