

## トヨタ、新型車「カレン」を発売

— 若者の新しいミディアム クーペ誕生 —

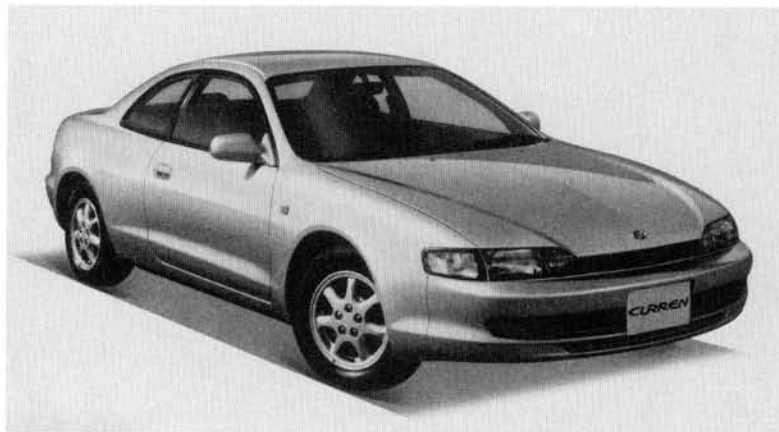
トヨタ自動車(株)は、ミディアムクラスの新型車「カレン」(\*)を1月27日より全国のトヨタビスタ店(沖縄地区はトヨタオート沖縄)を通じて一斉に発売した。

カレンは、若者の洗練されたスペシャルティを基本コンセプトとして開発されたスポーティ派からエレガント派までの要望に応える、新しい2ドアクーペである。

主な特徴は、若者のカーライフをお洒落に演出する「ワイド&ローの美しいクーペデザイン」と、2ℓツインカムエンジン、高性能シャシー、軽量・高剛性ボデーが生み出す、若い心にフィットする「スポーティな走り」、そして「高いバリューフォーマネーのラインアップ」である。

また、ハイマウントストップランプ等の全車標準装備、冷媒用代替フロン(HFC134a)の採用に代表される、安全・環境への配慮も実施している。

\*カレン(CUREN):英語のCURRENT(カレント:「時勢の」「流行の」の意)より命名



カレン XS [E-ST206-DCMGK] <オプション装着車>

## 【車両概要】

### 1. ワイド&ローの美しいクーペデザイン

- ▷全長4,490mm、全幅1,750mm、全高1,310mmの、低重心、ワイドプロポーションを基本に、切れ味の良いフロントフェンダーから、豊かなリヤフェンダーへと繊細に変化するサイド曲面、3つのランプが各機能をアピールするフロントコンビネーションランプや、薄型のラジエーターグリルによる引き締まったフロントマスクなどにより、スポーティでエレガントな2ドアクーペデザインを実現。
- ▷外板色は、シルバーメタリックをはじめ、都会的でお洒落な雰囲気演出する6色を設定。

### 2. スポーティな走り

エンジン、シャーシ、ボデーの基本コンポーネントを徹底的に磨き上げることにより、若い心にフィットする人車一体感覚のスポーティな走りを実現している。

#### (1)エンジン

- ▷心地よい加速感とハイレスポンスが特徴の2ℓスポーティツインカム3S-G E型と、使用頻度の高い低中速域での高トルクと低燃費が特徴の2ℓハイメカツインカム3S-F E型の2機種をグレードに応じて搭載。
- また、3S-G E型エンジンは、トランスミッション特性との適合を図るために、マニュアル車とオートマチック車で別設計のカムシャフトを採用。

〔搭載エンジンの主要諸元〕

エンジン型式	排気量 (cc)	最高出力 (PS/rpm)	最大トルク (kg・m/rpm)	10・15モード燃費 (km/ℓ)
3S-G E型	1,998	180/7,000	19.5/4,800	12.0
3S-F E型	1,998	140/6,000	19.0/4,400	13.6

(マニュアル車)

#### (2)シャーシ

- ▷ドライバーの意思に忠実に、走り、曲がり、止まるシャーシ性能を追求し、サスペンションは、ジオメトリー、構成部品の最適化を図った4輪ストラット式独立懸架を採用するとともに、サブフレーム付けとすることで剛性を高め、優れた操縦性・走行安定性と快適な乗り心地を両立。

特に、フロントにはスーパーストラットサスペンション仕様を3S-GE型エンジン搭載車に設定し、キングピン軸まわりのモーメントの低減と対地キャンバー角変化の低減により、旋回時、高速時はもちろん緊急回避などでも卓越した運動性能を実現。

▷全車パワーアシスト付のステアリングは、油圧特性を最適なものとし、さらにステアリングメインシャフト系の剛性などを高め、低速から高速にわたる優れた操舵フィーリングを実現。

▷ブレーキは、4輪ディスクブレーキを全車に標準で装備するとともに、4輪ABSを全車にオプション設定。なかでも、スーパーストラットサスペンション仕様車には、車両前後・左右の加速度をリニアに検出して、よりきめ細かく4輪の制動力を制御し、よりハードな条件でのフィーリングを向上したスポーツABSを採用。

### (3) ボデー

▷最新のコンピューターシミュレーションを徹底的に活用し、軽量で剛性の高いモノコック構造ボデーとしている。これにより、操舵に対するボデーの高い応答性を確保するとともに、サブフレームならびに効果的な吸・遮音材の採用とあいまって優れた静粛性を実現。

## 3. 安全・環境への配慮

安全については、クルマづくりの最重要課題のひとつとして徹底的に追求するとともに、環境への配慮についても、基本設計段階から様々な観点で実施している。

### (1) 安全性の確保

▷予防安全として、新設計のサスペンション、軽量・高剛性ボデーなどによる卓越した操縦性・走行安定性の実現、各機能部品の優れた操作性、疲れにくく高いホールド性のシート、そして、配光性能に優れたヘッドランプに加え、以下の装備を採用。

- ・4輪ABS（全車にオプション設定）
- ・TRC（一部グレードにオプション設定）
- ・ビスカスカップリング式LSD

（スーパーストラットサスペンション仕様 マニュアル車に装備）

- ・ハイマウントストップランプ（全車に標準装備）

▷衝突安全として、万一の衝突時に客室の変形を最小限に抑える合理的衝撃吸収構造C I A S、そして運転席SRSエアバッグ（全車にオプション設定）を採用。

## (2)環境への配慮

- ▷全車に標準装備したオートエアコンの冷媒には、オゾン層保護のために全てHFC134aを採用。
- ▷工程内で発生する樹脂端材などのリサイクルを推進するとともに、リサイクル時の樹脂材質識別に役立つ国際基準に基づくマーキングを実施。
- ▷軽量ボデー、高性能エンジンによって、クラストップ水準の燃費を達成。

## 4. 高いバリューフォーマネーのラインアップ

[メーカー希望小売価格(消費税は含まず、単位:千円)]

グレード他	エンジン	トランスミッション	東京	名古屋	大阪
FS	3S-FE	5速マニュアル	1,715	1,710	1,715
		ECT-S *1	1,808	1,803	1,808
XS	3S-FE	5速マニュアル	1,849	1,844	1,849
		ECT-S *1	1,942	1,937	1,942
XS 4WS(4輪操舵) 装備車 *2	3S-FE	5速マニュアル	2,042	2,037	2,042
		ECT-S *1	2,135	2,130	2,135
ZS	3S-GE	5速マニュアル	2,084	2,079	2,084
		ECT-S *1	2,177	2,172	2,177

◎掲載写真  
(除くオプション)

\*1 ECT-S : 電子制御式2ウェイOD付4速フルオートマチック

\*2 4WS装備車: 14インチアルミホイール、本革巻きステアリングホイール、  
本革巻きシフトレバーノブ(マニュアル車のみ)、カラードリヤスポイラー  
もセットで装備

### 【販売概要】

1. 販売店 全国のトヨタビスタ店(沖縄地区はトヨタオート沖縄で販売)
2. 月販目標台数 2,000台
3. 店頭発表会 2月5日(土)、6日(日)

以上