

トヨタ、カローラセレスならびにスプリンターマリノを新発売、 同時にカローラFXをフルモデルチェンジ

若々しい感性にフィットする

——— スタイリッシュ・コンパクトシリーズ ———

トヨタ自動車(株)は、コンパクトクラス初の4ドアハードトップ『カローラセレス(*1)』ならびに『スプリンターマリノ(*2)』を新たに開発するとともに、3ドア2ボックス『カローラFX』をフルモデルチェンジし、5月18日より全国一斉に発売した。

この新型車は、「フレッシュな感性を持つ方々にフィットする新しいクルマの提案」をテーマに開発され、カローラセレス、スプリンターマリノは、ヤングファミリーにマッチするお洒落なスタイルを、カローラFXは、若者を指向したスポーティ感を特徴としている。

【主な特徴】

1. 個性を主張するスタイリッシュ エクステリア
2. 心ときめくアトラクティブな走り
3. 優しくつつみこむ快適なインテリア
4. 安全・環境への配慮

(*1) セレス (CERES) : スペイン語のCERES (ローマ神話の「実りの女神」)
より命名

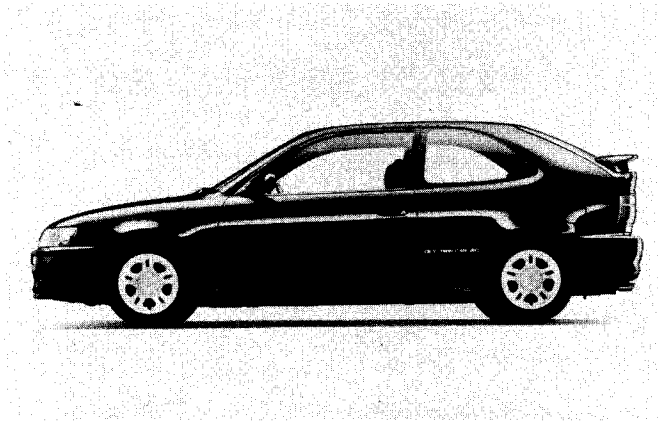
(*2) マリノ (MARINO) : イタリア語のMARINO (「海の」)より命名



カローラセレス 1600X (E-AE101-ATMEK)
〔オプション装着車〕



スプリンターマリノ 1600X (E-AE101-BTMEK)
〔オプション装着車〕



カローラ F X 1600 G T (E-AE101-AGMVF)
〔オプション装着車〕

【車両概要】

1. エクステリア

「個性を主張するスタイリッシュ エクステリア」をテーマに、ボデータイプそれぞれの性格を強調したスタイルとしている。

カローラセレス、スプリンターマリノは、コンパクトクラス初の4ドアハードトップとしての新鮮な美しさを、カローラ F X は、スポーティ感を特徴としている。

(1) カローラセレス、スプリンターマリノ

コンパクトなキャビンと、低重心のアンダーボデーを融合させたお洒落なシルエットを持つスタイル。

フロントビューは、プロジェクター式ロービームを採用したフォグランプ一体のヘッドランプ、リヤビューは、クーペ感覚の低くスリムなテールエンドが特徴。

また、フロントおよびリヤまわりの意匠で、セレス、マリノそれぞれのアイデンティティを表現。

(2) カローラ F X

ウェッジシェイプを強調したサイドラインにより、スポーティな躍動感を感じさせる2ボックススタイル。

フロントには、空力的造形のグリルを、リヤには安定感のある水平基調のリヤコンビネーションランプを採用。

2. パワートレイン・シャシー

「心ときめくアトラクティブな走り」をテーマに、ドライバーに爽快な走り、車を操る喜びを提供する基本性能を追求している。

(1) パワートレイン

高性能、低燃費、低騒音で好評の第2世代ハイメカツインカム（5 A - F E 型・4 A - F E 型）から、高出力、高応答性を発揮する5バルブの高性能スポーティツインカム（4 A - G E 型）まで全車 E F I 装着のツインカムエンジンを採用している。

また、1.6ℓ車のオートマチック トランスミッションには、エンジンとの総合制御によりエンジンのパワーを効果的に引き出し、スムーズな走りを生み出す E C T - S（電子制御式4速フルオートマチック トランスミッション）を採用している。

型 式	排 気 量 (cc)	最高出力 (PS/rpm)	最大トルク (kg・m/rpm)	搭 載 車 種		
				セレス	マリノ	F X
5 A - F E 型	1,498	105/6,000	13.8/4,800	○	○	
4 A - F E 型	1,587	115/6,000	15.0/4,800	○	○	○
4 A - G E 型	1,587	160/7,400	16.5/5,200	○	○	○

(2) シャシー

サスペンションは、熟成のマクファーソン ストラット式を採用し、また特にカローラ**FX**にはカローラレビン、スプリンタートレノで好評のスーパーストラットサスペンションを採用（G Tに装着車設定）し、高速直進時をはじめ旋回・車線変更・緊急回避時において優れた操縦性・走行安定性を実現している。

滑りやすい路面での制動時に特に威力を発揮する4輪ABSを、全車にオプション設定している。

加えて、スーパーストラット サスペンション装着車には、旋回時の車両安定性を確保する横G（加速度）センサー付4輪ABSを標準装備している。

3. インテリア

「優しくつつみこむ快適なインテリア」をテーマに、それぞれのボデータイプに応じた、若々しい個性を表現している。

カローラ**セレス**、スプリンターマリノは、エレガントな美しさと心地よい居住性を、カローラ**FX**は、スポーティ感と優れた実用性を強調している。

(1) カローラ**セレス**、スプリンターマリノ

室内全体を美しい曲線でまとめあげるとともに、1クラス上のハードトップにも匹敵する、ゆとりあるスペースを確保。

また、後席についても広い足元スペースや、フルオープン感覚のリヤドアガラスなどにより、快適なスペースを実現。

車両情報表示の新機構として、エンジン油圧など13項目のシステムに異常が発生した際、時刻表示がウォーニング表示に変わり、乗員に警告するマルチインフォメーションディスプレイを新たに採用。（リヤワイパーや電動格納式ドアミラーなど7種の装備とセットで全車にオプション設定）

(2) カローラ**FX**

十分なホールド性を備えたスポーツシートの前席への採用（G Tに標準装備）や、大型の専用3連アナログメーター（全車に標準装備）の採用などによりスポーティ感を強調。

また、クラストップレベルのトランクスペース（331ℓ：VDA法）に加え、リヤシートにクッション引き起こし式の6：4分割可倒式を採用し、高い使用性を確保。

4. 安全・環境

安全は、最重要項目として、世界トップレベルの性能をめざし、予防安全、衝突安全の両面から徹底追求した。

また、環境への配慮として、省資源、省エネルギーを念頭においた燃費向上への努力や、リサイクルへの取り組みを実施している。

(1) 予防安全

4輪ABS（全車にオプション設定）のほか、リヤワイパー（全車に標準またはオプション設定）、ハイマウントストップランプ（全車にオプション設定）などの採用により、優れた緊急回避運動性能および良好な運転視界と後方からの被視認性を確保している。

(2) 衝突安全

ボデー前後部をクラッシュャブルにすることに加えて、衝突の衝撃荷重をボデー骨格全体に効果的に分散させる、より合理的な衝撃吸収構造（^{サイアス}CIAS：Crash Impact Absorbing Structure）を採用し、客室の変形を最小限に抑えるものとしている。

さらに、運転席用SRSエアバッグを全車にオプション設定し、サイドドアビーム、リヤ3点式シートベルト、シートベルト非装着警告灯を全車に標準装備している。

(3) 環境への配慮

省エネルギーを念頭に、冬の暖機運転、夏の空調など様々な負荷変動に対応したきめ細かいエンジン制御や高効率化を実施している。

また、ブレーキパッドをはじめ、全ての部品のノンアスベスト化を行うとともに、シート成形時などに使用していた発泡用フロンを廃止している。

省資源への取り組みとして、リサイクルしやすい熱可塑性素材を主体とした樹脂部品の採用や、生産工程内で発生する樹脂端材などのファンシュラウドやタイミングベルトカバーなどへのリサイクル活用、および樹脂材質識別のための記号表示を実施している。

【販売概要】

1. 販 売 店 カローラセレスならびにカローラFXは
 全国のトヨタカローラ店
 スプリンターマリノは全国のトヨタオート店
2. 当面の月販目標台数 カローラセレス 5,500台
 スプリンターマリノ 2,500台
 カローラFX 1,000台
3. 店頭発表会 5月30日(土)、31日(日)

◎メーカー希望小売価格(消費税含まず)

(スペアタイヤ、標準工具一式付、単位：千円)

車 種	グレードタイプ	エンジン	トランス ミッション	東 京	名古屋	大 阪
カローラ セレス	F	5A-FE	5速マニュアル	1,290	1,285	1,290
	X (オートエアコン標準装備)	4A-FE	5速マニュアル	1,498	1,493	1,498
	G (オートエアコン標準装備)	4A-GE	5速マニュアル	1,760	1,755	1,760
スプリンター マリノ	F	5A-FE	5速マニュアル	1,290	1,285	1,290
	X (オートエアコン標準装備)	4A-FE	5速マニュアル	1,498	1,493	1,498
	G (オートエアコン標準装備)	4A-GE	5速マニュアル	1,760	1,755	1,760
カローラFX	SJ (マニュアルエアコン標準装備)	4A-FE	5速マニュアル	1,356	1,351	1,356
	GT (オートエアコン標準装備)	4A-GE	5速マニュアル	1,652	1,647	1,652

◎：掲載写真(除くオプション)

注) 2ウェイOD付4速フルオートマチック車は、5速マニュアル車に比べ75千円高。
 ECT-S車は、5速マニュアル車に比べ93千円高。

以 上