

## トヨタ、サイノスをフルモデルチェンジ

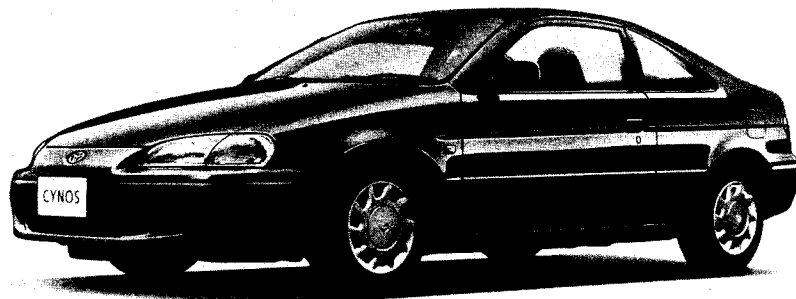
トヨタ自動車(株)は、コンパクトクーペ サイノスをフルモデルチェンジし、9月6日より全国のトヨペット店（大阪地区は、大阪トヨタ）およびトヨタビスタ店を通じて一斉に発売した。

今回の新型車の開発では、「スタイリッシュなスモールサイズクーペ」をテーマに、コンパクトさと高品位という特徴を継承しつつ、クーペの魅力を一層高めるスポーティさと合理性が調和したスタイリングの進化を目指した。

そして、さらなる機能性・安全性を追求するとともに、全グレードでメーカー希望小売価格の引き下げを実施することで、スタイリッシュとバリューフォーマネーを同時に求める若者のためのコンパクトクーペを実現している。

主な特長は以下の通りである。

1. スポーティ&スタイリッシュなエクステリアデザイン
2. UV&ソーラーカットキャビンに代表される快適な室内空間
3. 徹底した安全への配慮
4. コンパクト&ライトウェイトが生む爽快な走り



サイノスα [E-EL52-DCKDK] 〈オプション装着車〉

## 【車両概要】

### 1. スポーティ&スタイリッシュなエクステリアデザイン

- ▷シャープで精悍なヘッドランプ、切れ味鋭いキャラクターライン、そしてスリムな左右独立のテールランプにより、スポーティなテイストを追求。しかも、フロントノーズからリヤデッキへの滑らかな曲面構成による優れた空力性能の実現や細めのリヤクォーターピラーなどの採用による優れた視認性の確保といった合理性にも配慮し、スタイリッシュな新しいクーペスタイルを創出。
- ▷外板色には、上品でスマートな新色シャインクォーツトーン（シルバー系トーン）をはじめ、个性的でファッショナブルなライトターコイズマイカメタリック（グリーン系）など全7色を設定。

### 2. UV&ソーラーカットキャビンに代表される快適な室内空間

- ▷室内デザインは、グレーを基調にしつつ、計器盤にスポーティ感を演出するホワイトメーターをβグレードに採用。
- ▷キャビンには、紫外線に加え日射エネルギー（特に赤外線）もカットする新「UVカットガラス」および「ソーラーカットガラス」を採用し、日焼けや熱暑感を抑制。

(単位：%)

	紫外線カット率	日射エネルギーカット率	搭 載 箇 所
新UVカットガラス	90～93	53	全車のフロントドアウインドウおよびβグレードのリヤクォーターウインドウに標準装備
ソーラーカットガラス	89	63	βグレードのリヤウインドウに標準装備
従来UVカットガラス	90～93	39	—————
従来ガラス	61	33	—————

- ▷フロントシートは、コンパクトクーペにふさわしくシンプルでスリムな造形としつつ十分なホールド性とフィット感を確保。また、シートスライドハンドルをループタイプとし操作性を向上。

### 3. 徹底した安全への配慮

- ▷ 予防安全については、良好な後方視界を確保するため妨害角の少ないリヤクォーターピラーを採用するほか、リヤワイパーを全車に標準またはオプションにて設定。また、優れた緊急回避性能を確保するためオプション価格を引き下げた（9月1日従来型車より実施）ABSを全車にオプション設定するとともに、LSDもβグレードのマニュアル車にオプション設定。
- ▷ 衝突安全では、国内の新安全基準への適合はもとより、オフセット前面衝突や将来の欧州新側面衝突基準レベルの乗員保護性能を確保する強固なボデー構造を採用。
- また、運転席SRSエアバッグをほぼ全グレード（βグレードおよびαグレードのジュノパッケージ装着車）に標準設定。

### 4. コンパクト&ライトウェイトが生む爽快な走り

- ▷ 全長4,155mm、全幅1,660mm、車両重量920kg（βグレードのマニュアル車）の軽量かつコンパクトサイズに組み合わせるサスペンションは、ショックアブソーバーやコイルスプリングの特性を改め、一段と軽快な操縦フィーリングと乗り心地を両立。
- ▷ エンジンは、5E-FHE型（直列4気筒1.5ℓ）に加え、より経済性に優れた4E-FE型（直列4気筒1.3ℓ）をαグレードに新搭載し、ラインアップを充実。そして、常用回転域でのトルクを高めるという考えに基づき、5E-FHE型は、より低中速を重視したバルブタイミングの設定により、また4E-FE型は、インテークマニホールドの延長やノックコントロールシステムの採用により、扱いやすく軽やかで爽快な走りを達成。
- また、フリクションロスの低減およびアイドルリングの低回転化などにより、クラストップレベルの低燃費を実現。

#### <搭載エンジンの主要諸元>

	5E-FHE型	4E-FE型
排気量 (cc)	1,496	1,331
最高出力 (PS/rpm)	110 / 6,400	88 / 5,600
最大トルク (kg・m/rpm)	13.9 / 4,000	11.8 / 4,600
10・15モード燃費 (km/ℓ)	15.8	19.2

注：数値はマニュアル車

## 5. 環境への配慮

- ▷燃費に優れた1.3ℓエンジンのラインアップ追加や、1.5ℓエンジンの改良などにより、一層の低燃費を実現。
- ▷リサイクル性に優れた熱可塑性樹脂トヨタ スーパーオレフィンポリマーを前後バンパーのほか、インストルメントパネルなど内装部品へも採用を拡大し環境に配慮。

### 【販売概要】

1. 販売店 全国のトヨペット店（大阪地区は、大阪トヨタ）および  
全国のトヨタビスタ店
2. 月販目標台数 2,000台
3. 店頭発表会 9月16日（土）、17日（日）

### 【メーカー希望小売価格】

- ▷全車お求めやすく、地域差のない（北海道、沖縄を除く）希望小売価格を設定。

（消費税は含まず、単位：千円）

グレード	エンジン	トランスミッション	価格
α  ジュノパッケージ 装着車	4E-FE	4速マニュアル	934
		2ウェイ3速オートマチック	1,003
		4速マニュアル	998
		2ウェイ3速オートマチック	1,067
β	5E-FHE	5速マニュアル	1,364
		ECT-S	1,457

◎：掲載写真（除くオプション）

ECT-S：電子制御式4速オートマチック（スポーツ）

以上