

NEWS from
TOYOTA

平成5年10月8日

No.33

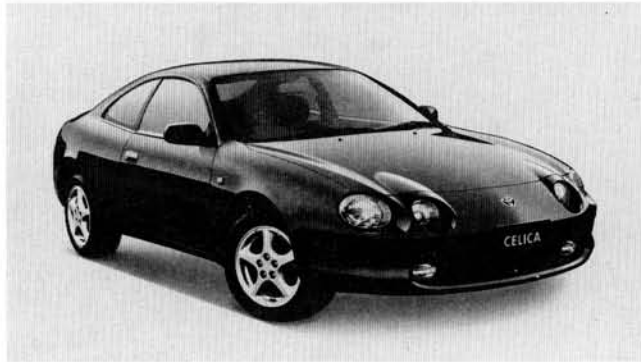
セリカ
トヨタ、カーリーナED をフルモデルチェンジ
コロナEXiV

トヨタ自動車(株)は、セリカならびにカーリーナED、コロナEXiVをフルモデルチェンジし、10月8日より全国一斉に発売した。

今回のフルモデルチェンジでは、セリカは若い心に訴える“先駆する”スポーツスペシャルティカーに、カーリーナED、コロナEXiVは幅広い生活シーンに適合する“先駆する”4ドアスタイリッシュハードトップにそれぞれ進化させている。

＜主な特徴＞

1. セリカは「硬質でダイナミックなスポーティ感覚」を、カーリーナEDは「軽快で流れるような伸びやかさ」を、コロナEXiVは「エレガンスの中の迫力ある躍動感」をテーマにしたスタイリング
2. 新3S-GE型エンジン、スーパーストラットサスペンションに代表される走りの飛躍
3. 前面衝突時の乗員保護性能など全9項目の国内新安全基準への適合、軽量化、HFC134aの採用など、安全・環境への配慮



セリカ SS-I [E-ST202-BLMGK] <オプション装着車>

カーリーナED 1.8X [E-ST200-CTMGK]
<オプション装着車>コロナEXiV 1.8TR-X [E-ST200-ATMGK]
<オプション装着車>

【車両概要】

1. エクステリア

セリカは、俊敏な走りを想起させるスポーティ感覚を狙いとし、硬質でダイナミックな造形により、スタイルのトレンドセッターにふさわしく新しいテイストを追求した3ドアリフトバックとしている。

カーリーナEDならびにコロナEXiVは、4ドアハードトップの特徴である洗練されたおしゃれ感覚の上に、それぞれ専用ボデーを採用することで、各々の個性を一層明確にさせている。

(1)セリカの特徴

- ▷全長4,435mm、全幅1,750mm、全高1,305mmの低重心、ワイドプロポーションを基本に、前後ホイール部を強調することにより、路面をしっかりグリップする感覚とダイナミズムを表現。
- ▷張りのある曲面とシャープなエッジの組み合わせによって、新しいスタイルテイストである硬質な丸みを表現。
- ▷ハイビームとロービームを独立配置した丸型異形4灯ヘッドランプ、空力を考慮したダックテール形状のリアエンドなど、機能性を追求。

(2)カーリーナEDの特徴

- ▷全長4,500mm、全幅1,740mm、全高1,325mmの引き締まったプロポーションと、流れるような曲面構成により、伸びやかさを表現。
- ▷比較的小さいラジエーターグリルとワイドなヘッドランプによるりりしいフロントマスク、シンプルでクリスタルなイメージの横一文字のリアコンビネーションランプで個性を強調。

(3)コロナEXiVの特徴

- ▷全長4,500mm、全幅1,740mm、全高1,325mmのサイズのエレガントなボデーフォルムに切れ味の良いキャラクターラインを配し、迫力ある躍動感を表現。
- ▷押し出し感の強いフード形状、ハイマウントストップランプを組み込んだ端正なラゲージ部により、新鮮なイメージを創出。

2. インテリア

エクステリアとの融合を図り、セリカは行動派のスポーティ空間を、カーリーナEDならびにコロナEXiVはエレガントでくつろげる空間を表現している。

また、ドライバーに向けて傾斜させたセンタークラスターや、シフトレバーとパーキングブレーキレバーの並行配置など、エルゴノミクス（人間工学）に基づいたレイアウトを全車種に採用し、各機能部品の操作性を向上させている。

(1)セリカの特徴

- ▷コクピットは、躍動感のある造形の中に機能部品を配置し、きびきびとしたスポーティ感覚を表現。
- ▷全てのグレードに黒を基調とした室内色を採用し、精悍なイメージを創出。
- ▷シートは、軽快でモダンな造形と優れたホールド性を兼備したスポーツシートとし、一部グレードには本革仕様をオプション設定。

(2)カーリーナED、コロナEXiVの特徴

- ▷メーターフード上部からドアトリムへと流れるように連続する造形で、上品な空間を表現。
- ▷上品なイメージを創出するために、室内色はグレードに応じて、シャドウグレーとトープ（赤紫系）の2色を設定。
- ▷シートは、セリカと同様のスポーツタイプと、ゆったり感を表現したラグジュアリータイプの2種類をグレードに応じて設定。

3. パフォーマンス・装備

セリカ、カーリーナED、コロナEXiVともに、「走る」「曲がる」「止まる」の基本性能を、高性能FF車として世界第1級のレベルに磨き上げるとともに、ドライブしている時間を快適に過ごしていただくための装備を設定している。

(1) エンジン

- ▷ セリカには、全日本F3選手権でも好成績をあげている2.0ℓスポーツィンカム3S-G E型および、2.0ℓハイメカツィンカム3S-F E型の2機種を、カーリーナED、コロナEXiVには、この2機種に1.8ℓハイメカツィンカム4S-F E型を加えた高性能で燃費にも優れた計3機種を搭載。
- 3S-G E型は、吸排気ポート、動弁系の改良などによって出力、レスポンスを向上。また、マニュアル車とオートマチック車で別設計のカムシャフトを採用するなど、トランスミッション特性との適合を図っている。
 - 3S-F E型は、剛性を高める大型のアルミ製スティフナーの採用などにより静粛性を向上。
 - 4S-F E型は、ロックコントロールシステムの採用、吸排気系の改良などにより、全回転域で大幅に出力を向上。

[搭載エンジンの主要諸元]

エンジン型式	排気量 (cc)	最高出力 (PS/rpm)	最大トルク (kg・m/rpm)	10・15モード燃費 (km/ℓ)
3S-G E型	1,998	180(+15)/7,000	19.5(0)/4,800	12.0
3S-F E型	1,998	140(0)/6,000	19.0(0)/4,400	13.6
4S-F E型	1,838	125(+10)/6,000	16.5(+0.5)/4,600	14.6

- 注) 1. () 内は従来型との差
2. 数値はマニュアル車

(2) シャシー

- ▷ サスペンションは、ストラット式4輪独立懸架のジオメトリー、構成部品を一新するとともに、サブフレームを前後に採用することによって、操縦性・走行安定性と乗り心地を一層高いレベルで両立。
- ▷ 特にフロントには、スーパーストラットサスペンション仕様を3S-G E型エンジン搭載車に新設定し、キングピン軸まわりの慣性モーメントの低減とキャンバー角変化の低減により、旋回時、高速時はもちろん緊急回避などでも卓越した運動性能を実現。
- ▷ ブレーキは、4輪ABSを全車にオプション設定するとともに、特に、スーパーストラットサスペンション仕様車には、車両の前後・左右の加速度を検出してよりきめ細かく4輪の制動力を制御し、よりハードな条件でのフィーリングを向上した“スポーツABS”を採用。
- ▷ パワーステアリングは、ギヤボックスを改良することによって、直進時のステアリングの剛性感およびパワーアシスト時のリニア感を向上。

(3) ボデー

- ▷ FEM（有限要素法）解析による骨格部材の最適配置を基本に、リインホースメントの貫通結合構造、高張力鋼板の大幅採用などにより、軽量かつ高剛性・高強度のボデーを実現。
- ▷ エンジンのボデー取付部の集中補強およびサブフレームの採用などにより、車内振動・騒音を低減。
- ▷ 中空成形ラジエーターグリルの採用（カーリーナED、コロナEXiV）、アウターミラーフレーム部の樹脂化をはじめとする車両各部品的大幅な軽量化を実施。

(4) 新機構・新装備

▷ 快適なドライビングを実現する以下のような新機構・新装備を採用。

- ・ クッション長 連動リヤバーチカルアジャスター
乗員の体格に応じた最適なシートクッションポジション実現のため、シートクッション後端部の高さ、シートクッション長を単一操作で連動して調節できる機構。（全車の運転席に標準装備）
- ・ マルチインフォメーションディスプレイ
車両情報表示の新機構として、各ドアの半ドアウォーニングなどの各種警告あるいは、外気温、スピードアラームなどの情報を時刻表示部に表示。
（カーリーナED、コロナEXiVの一部グレードにオプション設定）
- ・ 新スーパーライブサウンドシステム
スピーカー配置の最適化などにより音質等の向上を図った、カセット一体AM/FM電子チューナー付ラジオ＋CDプレーヤー＆8スピーカー〔DSP（Digital Signal Processor）付〕システム。
（セリカ全車に、カーリーナED、コロナEXiVの一部グレードにオプション設定）

4. 安全・環境への配慮

安全は、クルマ造りの最重要項目のひとつとして、予防安全、衝突安全の両面から徹底追求し、前面衝突時の乗員保護性能、高速時のブレーキ性能に代表される全9項目の国内新安全基準に3車種全て適合させている。

また、軽量化、リサイクルへの取り組み、オゾン層保護など様々な観点から環境に配慮している。

(1) 予防安全

▷新設計のサスペンション、軽量・高剛性ボデーなどによる卓越した操縦性・走行安定性の実現、各機能部品の操作性の向上、疲れにくくホールド性に優れるシート、そして、配光性能に優れたヘッドランプに加え、以下の装備を採用。

- ・4輪ABS（全車にオプション設定）
- ・TRC（カーリーナED、コロナEXiVの一部グレードにオプション設定）
- ・ビスカスカップリング式LSD
（スーパーストラットサスペンション仕様 マニュアル車に装備）
- ・ハイマウントストップランプ（全車に標準装備）

(2) 衝突安全

▷ボデーの前後部をクラッシュャブルにすることに加えて、衝突の衝撃荷重をボデー骨格全体に効果的に分散させる、合理的な衝撃吸収構造C I A S^{サ イ ア ス}（Crash Impact Absorbing Structure）を採用し、客室の変形を最小限に抑えている。

そしてこのC I A Sと、シートベルトおよび運転席S R Sエアバッグ（全車にオプション設定）に代表される乗員拘束システム、ならびに衝撃吸収機能を有するコルゲートチューブをメインシャフトに採用したステアリングポスト、インストルメントパネルなどによる衝撃の緩和により、衝突時の乗員の頭部、胸部、大腿部ダメージ低減を図っている。

(3) 環境への配慮

▷省資源、省エネルギーを念頭に、室内スペースを拡大したにもかかわらず、最大90kgの軽量化（従来型比）を実現。

▷リサイクルへの取り組みとして、大型樹脂部品である前後のバンパーにリサイクルしやすい熱可塑性樹脂で、硬度、剛性、成形性にも優れるトヨタスーパーオレフィンポリマーを採用（カーリーナED、コロナEXiV）。

また、工程内で発生する樹脂端材などのリサイクルを推進するとともに、リサイクル時の樹脂材質識別に役立つ国際基準に基づくマーキングを実施。

▷オゾン層保護を念頭に、全車に標準装備したオートエアコンの冷媒には全てH F C 134 aを採用。

【販売概要】

1. 販売店 セリカ 全国のトヨタカローラ店
 カリーナED 全国のトヨタ店（大阪地区は大阪トヨペット）
 コロナEXiV 全国のトヨペット店（大阪地区は大阪トヨタ）
2. 月販目標台数 セリカ 1,500台
 カリーナED 4,000台
 コロナEXiV 4,000台
3. 店頭発表会 10月16日(土)、17日(日)

【東京地区メーカー希望小売価格帯】

セリカ	1,872千円～2,213千円
カリーナED	1,650千円～2,280千円
コロナEXiV	1,650千円～2,280千円

【メーカー希望小売価格】

(消費税は含まず、単位：千円)

車名	グレード他	エンジン	トランスミッション	東京	名古屋	大阪
セリカ	SS-I	3S-FE	5速マニュアル	1,872	1,867	1,872
	SS-I 4WS	3S-FE	5速マニュアル	1,962	1,957	1,962
	SS-II	3S-GE	5速マニュアル	2,120	2,115	2,120
カリーナED	F	4S-FE	5速マニュアル	1,650	1,645	1,650
	X	4S-FE	5速マニュアル	1,798	1,793	1,798
	X 4WS	4S-FE	5速マニュアル	1,888	1,883	1,888
	X	3S-FE	5速マニュアル	1,905	1,900	1,905
	X 4WS	3S-FE	5速マニュアル	1,995	1,990	1,995
	Sリミテッド	3S-FE	5速マニュアル	1,830	1,825	1,830
	Sリミテッド 4WS	3S-FE	5速マニュアル	1,920	1,915	1,920
	Gリミテッド	3S-GE	5速マニュアル	2,187	2,182	2,187
コロナEXiV	TR	4S-FE	5速マニュアル	1,650	1,645	1,650
	TR-X	4S-FE	5速マニュアル	1,798	1,793	1,798
	TR-X 4WS	4S-FE	5速マニュアル	1,888	1,883	1,888
	TR-X	3S-FE	5速マニュアル	1,905	1,900	1,905
	TR-X 4WS	3S-FE	5速マニュアル	1,995	1,990	1,995
	TR-R	3S-FE	5速マニュアル	1,830	1,825	1,830
	TR-R 4WS	3S-FE	5速マニュアル	1,920	1,915	1,920
	TR-G	3S-GE	5速マニュアル	2,187	2,182	2,187

◎掲載写真（除くオプション）

ECT-S（電子制御式4速フルオートマチック）車は、5速マニュアル車に対して93千円高。

以上