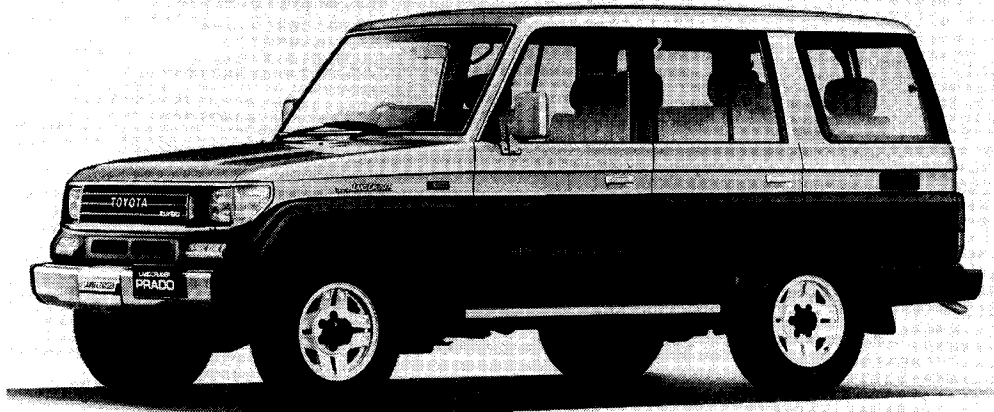


## トヨタ、ランドクルーザー70系ワゴン “プラド”シリーズを新発売

トヨタ自動車㈱は、4輪駆動車ランドクルーザー70系ワゴン・2ドア車をマイナーチェンジするとともに、4ドア車を新設定し、新たに“プラド(\*)”シリーズとして4月13日より全国のトヨタ店およびトヨタビスタ店を通じて一斉に発売した。

また、同時に70系バンにも4ドア車を新設定し、4月13日より全国のトヨタ店を通じて一斉に発売した。

\*プラド(P R A D O) : ポルトガル語で「平原」の意



ランドクルーザー ワゴン 4ドア プラドEX5 (Q-LJ78G-MGT) '90.4  
電動ウィンチはオプション

新発売の70系ワゴン“プラド”シリーズは、都会的なファッション性と本格的4輪駆動車としての機動性・実用性を高い次元で両立させた「スーパーハイブリッド4WD」をテーマに開発されたものであり、電子制御式4速フルオートマチックトランスミッション（ECT）車や8人乗り4ドア車の新設定などによる豊富なバリエーション、洗練された都会的イメージのエクステリア、居住性・使用性に優れた室内、新エンジン搭載による卓越した動力性能を実現させている。

また、70系バンに新設定した4ドア車は、若い人を中心とした活動的なアウトドア指向のお客様に充分ご満足いただける動力性能とスペースユーティリティを実現した「本格派4WD」をテーマに開発されたものである。

70系ワゴン“プラド”シリーズの当面の月販目標は1,000台、70系バン・4ドア車の当面の月販目標は150台、店頭発表会は5月12日（土）、13日（日）を予定している。

車両の主な特長は次のとおりである。

## 1. 70系ワゴン“プラド”シリーズ

### (1) 多目的RVとして幅広い用途にお応えできる充実したバリエーション

5人乗り2ドア車に加え、今回のシリーズ化にともない新たに8人乗り4ドア車を新設定したほか、2ドア、4ドア車ともに電子制御式4速フルオートマチックトランスミッション（ECT）車を新設定し、レジャーなどのファミリーユースやタウンユースにも適した充実したバリエーションとしている。

### (2) 洗練された都会的なエクステリア

“プラド”シリーズの外観は、フロントボデーの意匠について70系バンとの明確なセグメントを図り、伝統の力強さを流麗で張りのある曲面構成でまとめあげた端正で都会的な造形としている。

横線基調のパターンとしたグリルと角型ヘッドランプおよびコーナーリングランプを一体的なデザインとしたワイド感あるフロントマスク、またサイドプロテクションモールやアルミサイドステップ、リヤまで回り込んだ曲面クォーターウィンドウなどを採用したファッショナブルなサイドビューなどによりハイセンスなスタイルとしている。

### (3) 居住性・使用性を充実させた室内

多目的RVとしての機能性を追求し、幅広い用途にお応えできる室内空間を造り上げている。

ドライバーを中心に操作系を集中配置したコックピットは、小径のウレタン製3本スポークステアリングホイールの採用などにより、スポーティ感あふれる装備としている。

また、リヤコンソールと連続させ、カップホルダー、小物入れを備えた大型フロントコンソールボックスや大型ドアアームレスト（4ドア車にはリヤドアにも設定）の採用などにより使用性・快適性を向上させている。

特に4ドア車ではシート機能を充実させ、最前列シートと中央シートにはフラット機能をもたせている。

また、中央シートは分割タイプの採用および前後60mmのスライド機能とリクライニング機能により快適な居住空間とするとともに、最後列シートの乗降性・ラゲージスペースの有効活用を考慮して、シートバック部を前方に倒した状態で、さらにシートクッション部と一体で前方に倒せる可倒式シート（必要に応じて固定可能）としている。

加えて、最後列シートにもリクライニング機能と分割タイプを採用し、さらにラゲージスペースの有効活用を考慮して、シートバック部を前方に倒した状態でシートクッション部と一体でサイドにはね上げて固定できるスペースアップ機能をもたせている。

### (4) オフロードからオンロードまで優れた4WD走行を実現するエンジン・シャシー

エンジンは、従来の2ドア車に搭載していたディーゼルターボエンジン

(2L-T型)のバルブ駆動方式を、ロッカーアーム式OHC(オーバーヘッドカムシャフト)

からダイレクト駆動式OHCに変更するなど、エンジン本体を大幅に改良したレーザー2L-IIディーゼルトーボ

<エンジン性能比較> (出力、トルクはネット表示)

	新	旧
型 式	2L-TE	2L-T
排 気 量(cc)	2,446	←
最高出力(ps/rpm)	97/3,800	85/4,000
最大トルク(kg・m/rpm)	24.5/2,400	19.2/2,400

エンジンをベースにして、新たに電子制御式燃料噴射装置(EFI)を採用し、出力・トルク・ドライバビリティを一段と向上させたレーザー2L-II EFIディーゼルトーボエンジン(2L-TE型)を搭載している。

サスペンションは、従来の4輪コイルスプリング方式を基本に、ショックアブソーバー、コイルスプリングなどの配置変更により、オフロードの走破性と同時に、操縦性、走行安定性、乗り心地も向上させている。さらに、「プラドEX5」「プラドSX5」グレードには、減衰力を室内のスイッチ操作で2段階(NORMAL/SPORT)に切替える「2ステージショックアブソーバー」を標準設定し、オフロードからオンロードまで路面状態に適した走行を選択できるようにしている。

また、全車4輪ベンチレーテッドディスクブレーキを採用することにより、制動性能の向上を図っている。

#### (5) 充実した新機構・新装備

以下のような新機構・新装備を車種・グレードに応じて標準もしくはオプション設定している。

パワーロックリングハブ	運転席に座ったままで、フロントアクスルハブとドライブシャフトの切り離しおよび連結操作を可能とし、2輪駆動時には前車輪から駆動系を切り離すことにより、燃費を向上し、騒音を低減。
電動デフロック(リヤ)	スイッチ操作により容易にデフロックを可能とし、ぬかるみ等からの脱出の際に威力を発揮。
リヤフロア収納ボックス	リヤの床下スペースを活用した収納庫により、室内のユーティリティを向上。
CDプレーヤー&カセット一体 AM/FMマルチ電子チューナー 付ラジオ+5スピーカー	カセット一体AM/FM電子チューナーとCDプレーヤーをセットで搭載し、5つのスピーカーにより、臨場感のある音場を再現。
サスペンションシート	ドライバーの体重に合わせて、ハンドル操作でスプリングを調整することにより、路面からのショックを吸収し、快適で疲れの少ない乗り心地を実現。
バンパー内蔵式 電動ウインチ	車から離れていても安全に作業が行えるリモートコントロール式で、スタック時の自力脱出や他車のレスキューなどに威力を発揮。
電動ムーンルーフ	光や風を積極的にとり入れ、爽快クルージングを実現。
エクセーヌ(スエード調高級素材)インテリア	シートならびにトリムの表皮材にエクセーヌを採用し、繊細な感触・光沢と高い保温性を実現。
防汚シート表皮	シート表皮部にフッ素加工処理をすることにより、液状汚れをはじき、汚れにくい特性を実現。

## 2. 70系バン 4ドア車

エンジンは、70系バン・2ドア車に設定し、高い動力性能と低振動・低騒音で好評を得ている1PZ型(3,469ccディーゼル 最高出力 ネット115ps/4,000rpm 最大トルク ネット23.5kg・m/2,600rpm)と1HZ型(4,163ccディーゼル 最高出力 ネット135ps/4,000rpm 最大トルク ネット28.5kg・m/2,200rpm)を採用している。

2ドア車に対して荷室長を、1PZ型エンジン搭載車は705mm、1HZ型エンジン搭載車は430mm拡大し、また、リヤフロア収納ボックスの採用などスペースの活用に工夫を凝らすことにより、荷室内のユーティリティを向上させている。

また、より高級指向のお客様にもご満足していただくために、最上級グレード「ZX」（1ナンバー車）を設定している。この「ZX」グレードは、樹脂製大型フェンダー、ワイドタイヤ、アルミホイール、ブロンズガラスを採用し、高級感と力強さを表現したスタイルにするとともに、マルチアジャスタブルスポーツシート、大型フロントコンソールボックス、大型ドアアームレストを採用し、居住性と使用性を充実させている。

以 上

◎ メーカー希望小売価格（消費税は含まず）

（スペアタイヤ、標準工具一式付、単位＝千円）

ボデータイプ		エンジン	グレード	トランスミッション	東京	名古屋	大阪
ワゴン (ブラドシリーズ)	2ドア	レーザー2L-II EFIディーゼルターボ (2L-TE型)	ブラド LX5	5M/T	1,995	1,990	1,995
			ブラド SX5	5M/T	2,250	2,245	2,250
				E C T	2,343	2,338	2,343
	4ドア		ブラド LX5	5M/T	2,100	2,095	2,100
			ブラド SX5	5M/T	2,370	2,365	2,370
				E C T	2,463	2,458	2,463
			ブラド EX5	5M/T	2,652	2,647	2,652
				E C T	2,745	2,740	2,745
バン	4ドア	レーザー1PZディーゼル (1PZ型)	STD	5M/T	1,872	1,867	1,872
			L X	5M/T	2,096	2,091	2,096
	4ドア	レーザー1HZディーゼル (1HZ型)	Z X	5M/T	2,525	2,520	2,525
				2ウェイ O D付 4A/T	2,618	2,613	2,618

◎掲載  
写真  
(除くオ  
プション)